

# СТС СТС 1200 FAMILY / DE

**"СЕМЕЙНЫЙ" идеальное решение для надежного и эффективного отопления и снабжения горячей бытовой водой небольшого частного дома.**

Это двухконтурный отопительный котел, который работает на жидком топливе или газе, а также электричестве. Предназначен для работы в закрытых отопительных контурах с принудительной циркуляцией теплоносителя. Обеспечивает производительность по ГВС до 730 л/час.

## ФУНКЦИИ

В зависимости от выбранного типа мотор-горелки отопление дома осуществляется на природном или сжиженном газе, дизельном топливе или керосине. Мощность ТЭНов используется в виде альтернативного или дополнительного источника энергии.

Встроенный в корпус котла скоростной теплообменный узел в автоматическом режиме обеспечивает приготовление санитарно-чистой горячей воды для бытовых нужд в количестве, достаточном для всей семьи.

Имеется отдельный выход для подключения расширительного бака, а также выход для подключения дополнительного контура отопления (теплый пол, бассейн и т. д.). Модель СТС 1200 DE без встроенных ТЭНов.

## КАМЕРА СГОРАНИЯ И КОНВЕКТИВНЫЙ ГАЗОХОД.

Цилиндрическая камера сгорания сложной формы обеспечивает качественное сгорание топлива. Вывод отходящих газов из камеры сгорания котла осуществляется через систему вертикальных каналов погруженных в котловую рубашку. Они оснащены специальными турбуляторами потока, обеспечивающими задержку дымовых газов, и таким образом, эффективный теплосъем. КПД котлов серии СТС 1200 Family достигает 96%. Изготовленный из высококачественной шведской жаропрочной стали, котел рассчитан на длительный срок службы (25-30 лет).

## КОТЛОВАЯ ЕМКОСТЬ

Оптимально расположенная камера сгорания обеспечивает эффективную естественную циркуляцию теплоносителя в рубашке котла. Таким образом, максимально снижены температурные напряжения и обеспечивается равномерное распределение тепла на всех режимах работы котла.



Большой объем котловой воды 142л и эффективная термоизоляция котла позволяют аккумулировать энергию, тем самым, создавая наиболее благоприятный цикл работы жидкотопливной или газовой горелки, увеличивает эксплуатационный ресурс оборудования и экономит топливо.

## УПРАВЛЕНИЕ

Простая и элегантная панель управления оснащена приборами безопасности и регулирования. Устанавливаемый непосредственно на котле 4-х ходовой смеси-

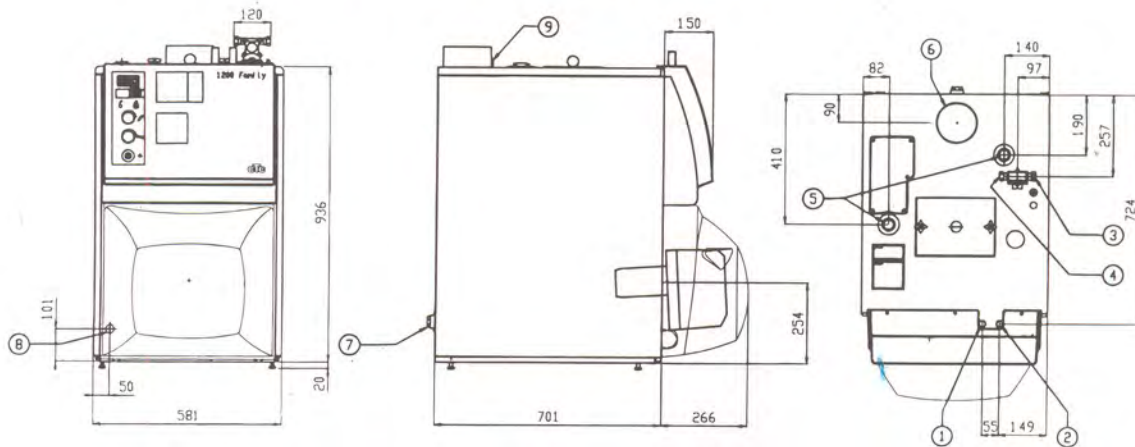
тельный кран ESBE при необходимости может оснащаться электроприводом.

Для управления котлом в автоматическом режиме в предусмотренную на панели ячейку устанавливается программный блок управления. Управление встроенными ТЭНами независимое.

## МОНТАЖ И ОБСЛУЖИВАНИЕ

Небольшой вес, габаритные размеры и удобно расположенные сверху выходы для подключения контура ГВС и контура отопления делает котлы серии СТС 1200 Family удобными и легкими в монтаже.

## Габаритные размеры и подключения

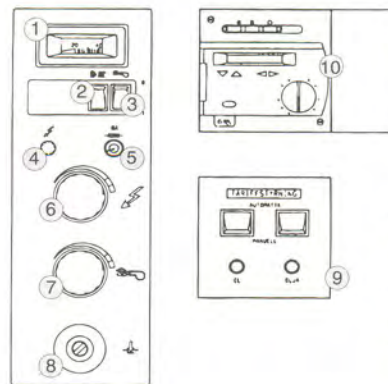
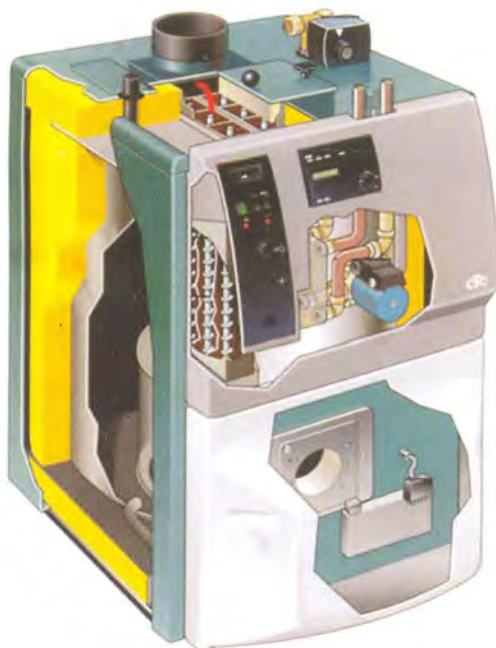


1. Выход горячей воды (ГВС)
2. Вход холодной воды (ГВС)
3. Обратная линия отопления
4. Подающая линия отопления
5. Два вывода  
Расширительный бак  
Дополнительный контур  
отопления (теплые полы и т. п.)

$\varnothing$  3/4"  
 $\varnothing$  3/4"  
 $\varnothing$  3/4"  
 $\varnothing$  1"

6. Отвод дымовых газов
7. Обратная для дополнительного контура отопления (теплые полы и т. п.)
8. Слив
9. Технологическое отверстие для замеров CO, t°, и т. д.

$\varnothing$  150 мм  
 $\varnothing$  1"  
 $\varnothing$  1/2"  
 M10



1. Термометр
2. Выключатель циркуляционного насоса
3. Выключатель горелки
4. Индикаторная лампа работы на электричестве (СТС 1200 Family)
5. Автоматический плавкий предохранитель
6. Термостат ТЭНов (СТС 1200 Family)
7. Термостат горелки
8. Термостат безопасности
9. Тарифные часы (дополнительная опция)
10. Программатор (дополнительная опция)

## Технические данные

Параметры	Единицы измерения	Значения
Мощность:	ж/т, газ ТЭН	кВт 15-45 3-15
Производительность горячей воды	л/ч	730
КПД	%	96
Объем воды в котле	л	142
Максимальное рабочее давление в котле	бар	3
Максимальное рабочее давление в контуре ГВС	бар	10
Вес	кг	170

# СТС Multitec 313



За красивой оболочкой котла СТС Multitec 313 угадывается высококлассная инженерная мысль и блестящая технология.

Котлы серии СТС Multitec предназначены для эффективного и беспроблемного отопления. Конструкция котла позволяет эксплуатировать его как на жидком, так и на газообразном топливе, все зависит от выбранного типа мотор-горелки.

В зависимости от модификации, котлы имеют одну или две пары выходов для независимого подключения отопительных контуров. Для обеспечения горячего водоснабжения предусмотрены отдельные выходы для подключения к традиционному бойлеру или современному теплообменному узлу - СТС Aquaheat 25 (50). СТС Aquaheat 25 (50) обеспечивает быстрое приготовление санитарно-чистой горячей воды для бытового использования в количестве 730 (1500) л/час.

Компактный котел с очень элегантным дизайном. Эффективная термоизоляция сводит тепловые потери к минимуму. Циклонная камера сгорания из специальной жаропрочной стали обеспечивает длительную эксплуатацию котла.

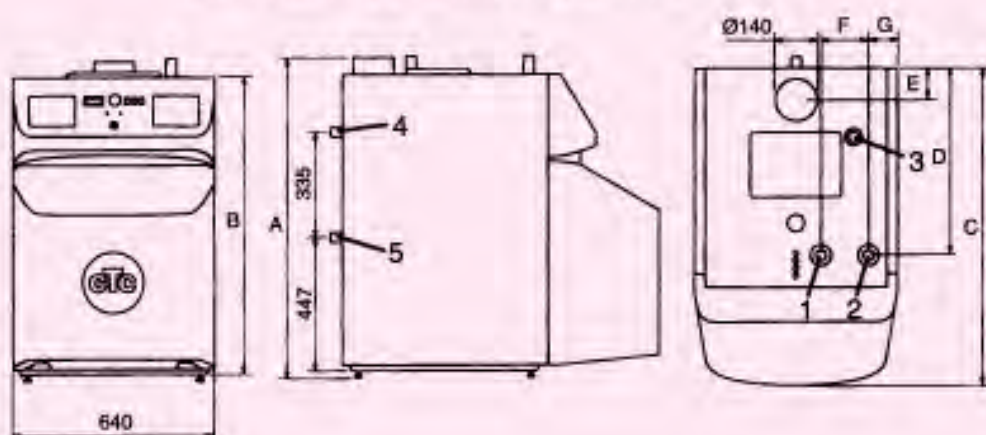
**Надежный и простой в обслуживании котел СТС Multitec всегда обеспечит тепло и уют Вашего дома.** Вертикальная цилиндрическая топка, снабженная оптимизатором и изготовленная из жаропрочной шведской стали, обеспечивает качественное и эффективное сгорание топлива и имеет эксплуатационный ресурс 25-35 лет. Котлы имеют шумопоглощающий кожух (рис.), придающий внешнему виду особую элегантность и снижающий шум от вентилятора горелки.

Котловая емкость (рубашка) имеющая достаточно большой объем 72 л (102л), хорошо теплоизолирована и обеспечивает эффективную теплопередачу теплоносителю.

Управление котлом достаточно простое, а встроенный трехходовой кран с электроприводом позволяет, установив дополнительно к стандартной комплектации программатор и датчики превратить котел из полуавтомата в полный автомат. Котел-автомат обеспечивает как адаптивное, в зависимости от погодных условий, управление температурой теплоносителя, так и программирование режимов по дням недели и времени суток. Котлы этого типа, обладая небольшой массой и габаритными размерами, весьма удобны при транспортировке и монтаже.

Особенно привлекательно использование котлов этого типа для объектов, требующих большие мощности на отопление (одного или нескольких объектов), подогрев воды в бассейне и теплоносителя в калориферах. При этом такие котлы либо совсем не используются для приготовления горячей санитарной воды, либо используются для приготовления ограниченных объемов. Довольно часто монтируются котельные с двумя одноконтурными котлами и одним бойлером или выносным теплообменником Аквахит 25 (50).

## Габаритные размеры и подключения

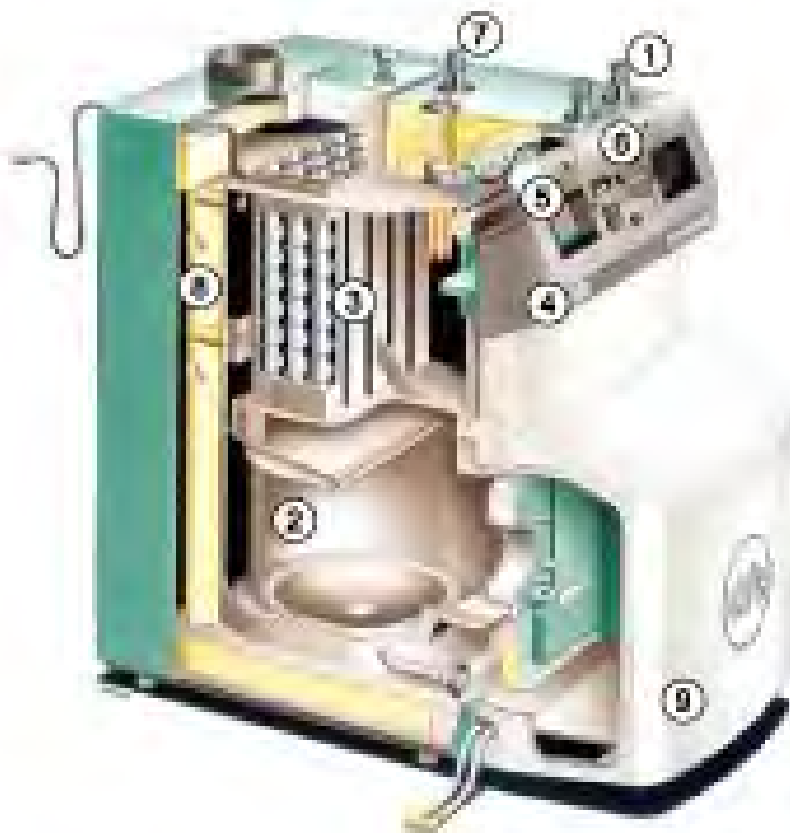


1. Подающая линия
2. Обратная линия
3. Выход на расширение
- 4, 5. Подключение контура ГВС или второго контура отопления

- $\varnothing$  1-     $\varnothing$  1 1/4"  
 $\varnothing$  1-     $\varnothing$  1 1/4"  
 $\varnothing$  1-     $\varnothing$  1-  
 $\varnothing$  1-     $\varnothing$  1-

	A	B	C	D	E	F	G
CTCMultitec 313	1020	958	1019	600	100	150	90
CTCMultitec 315(325)	1160	1087	1150	720	107	175	77

ИДЛ



Площадь: до 450 м<sup>2</sup>  
 Мощность: 20-50 кВт  
 Топливо: дизель, газ